



Corte Giglio

CISLIANO

via Piave 5 - 20080 Cisliano (MI)
cortegiglio.it



P2-C1s
TRILOCALE CON SOPPLACO
PIANO 2
MQ 142,53

€ 295.045,00

La presente piantina è indicativa e non è impegnativa.

Le misure sono soggette alle normali tolleranze di cantiere. Materiali e manufatti possono variare a insindacabile giudizio del progettista o del direttore dei lavori.

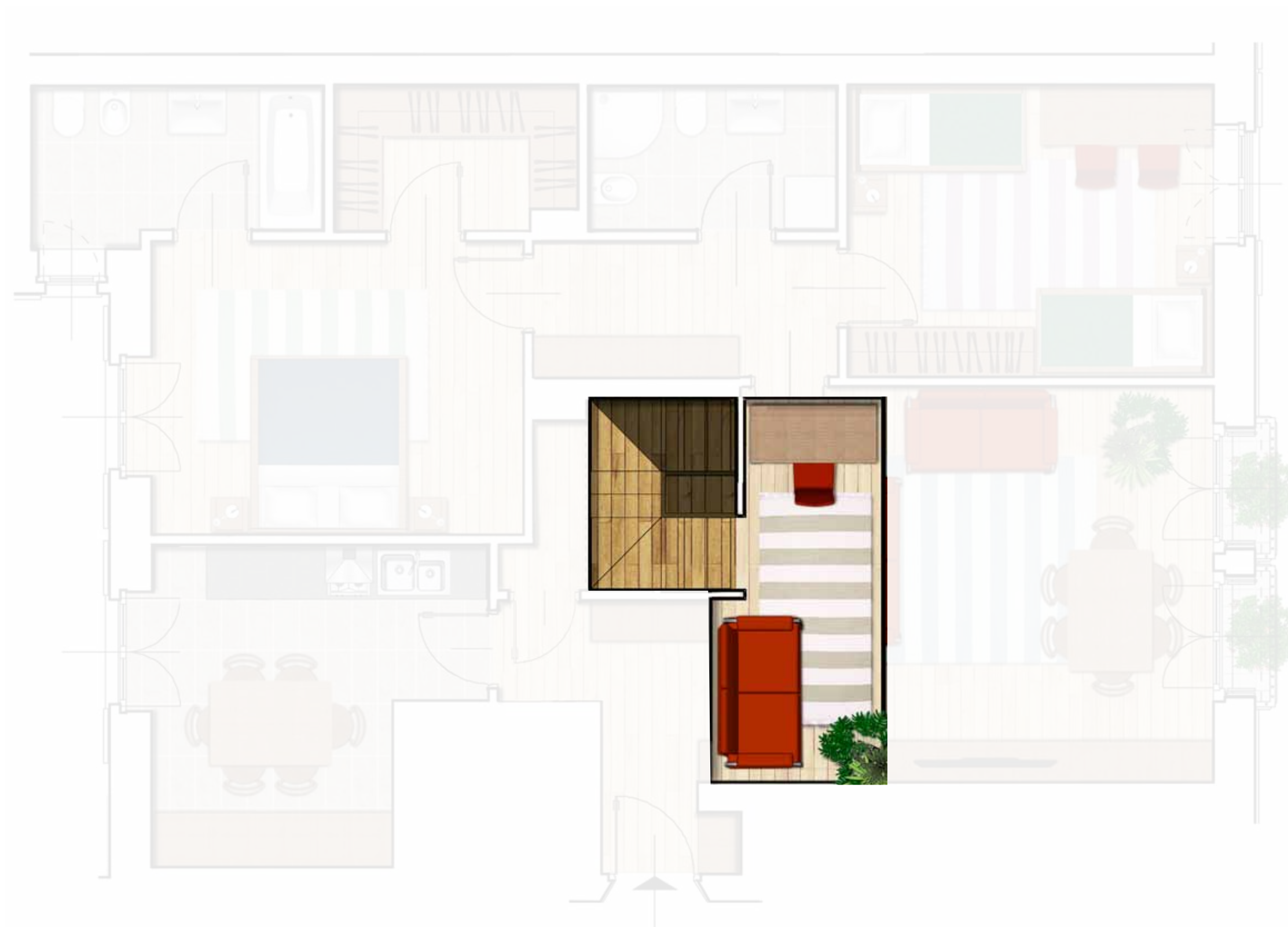
Eventuali arredi e altri elementi riportati in piantina sono solo a titolo illustrativo e non fanno parte delle opere edificatorie da realizzare a carico dell'impresa.



Corte Giglio

CISLIANO

via Piave 5 - 20080 Cisliano (MI)
cortegiglio.it



* soppalco

P2-C1s
TRILOCALE CON SOPPLACO
PIANO 2
MQ 142,53

€ 295.045,00

La presente piantina è indicativa e non è impegnativa.

Le misure sono soggette alle normali tolleranze di cantiere. Materiali e manufatti possono variare a insindacabile giudizio del progettista o del direttore dei lavori.

Eventuali arredi e altri elementi riportati in piantina sono solo a titolo illustrativo e non fanno parte delle opere edificatorie da realizzare a carico dell'impresa.